

## EQUIA Forte er den nye generation af GC's glasionomer teknologi.

Synergien mellem EQUIA Forte Fil og EQUIA Forte Coat giver et stærkt og overlegent bulk-fyldningsmateriale.

Dette unikke fyldningsmateriale, til alle aldersgrupper, vil imponere på alle måder.

Baseret på den velkendte Fuji IX, som har en lang række gode kliniske studier bag sig, giver EQUIA Forte dig et suverænt alternativ til din dagligdag.



### Glas Hybrid

EQUIA Forte Fil er et hurtigt afbindende, æstetisk materiale, med forbedrede fysiske egenskaber, på grund af en ny glas hybrid teknologi.

En ny ultrafin og yderst reaktiv glas filler er blandet med de traditionelle glasionomer fillere for at accelerere og forbedre matrix-dannelsen efter blanding.

Denne innovative glas hybrid teknologi øger ion tilgængeligheden og bygger dermed en meget stærkere matrix-struktur med forbedrede fysiske egenskaber, bedre slid resistens og højere fluorfrigivelse.

### Binder naturligt

Der er ikke brug for nogen form for forbehandling eller bindingsmateriale. EQUIA Forte har en "indbygget" universal adhæsiv teknologi. EQUIA Forte er fugt tolerant og binder lige effektivt til alle overflader, uanset alderen af tænderne. Fra ung emalje til sceloseret dentin...med EQUIA Forte behøver du ikke ændre på procedure.

### Stærk synergy

EQUIA Forte Coat virker som en tyndt flydende belægning, hvor både translucens og æstetik forbedres. Ved hjælp af en ny krydsbindende monomer-kemi og GC's patenterede enkelt-spredende nano-filler teknologi fuldender EQUIA Forte Coat din restaurering. EQUIA Forte Coat appliceres med børste og lyshærdes. Denne høj abrasionsresistente, selv-adhererende overflade giver en glat og forseglet overflade med markant styrke og høj slid resistens.

### Virkelig innovativt

EQUIA Forte er baseret på den nyeste teknologi inden for Minimal Invasiv tandpleje. Ved at benytte højteknologiske materialer har man skabt EQUIA Forte - et virkelig nyskabende biomimetiske, fluorid frigivende fyldningsmateriale, som er meget hurtig og enkel at anvende. Baseret på glasionomer teknologi, er EQUIA Forte pulpavenligt og kan bruges i dybe caviteter. Håndteringen er problemfri og afhænger hverken af alder eller placeringen af restaureringen. Præparerer, bulk-fill, afslut, coate, lyshærd ... et par enkle trin til et perfekt resultat.

### Klinisk testet

EQUIA Forte er bygget på de imponerende kliniske resultater af Fuji IX GP og er et pålideligt alternativ til restaurering af posteriore tænder. Med denne nye glas hybrid teknologi, udvider EQUIA Forte anbefalingerne for brug af glasionomer i Kl. II præparationer (uden cusp-involvering).



# Klinisk case med Equia Forte fra GC

Af Tandlæge Martin Hoftvedt, kliniker og klinisk lærer ved Oslo Universitet, Norge.

Generelt vælger tandlæger at bruge glasionomer som fyldningsmateriale, når det er svært at opnå tilstrækkelig tørlægning, hvis ikke fyldningen udsættes for stor belastning ved tygning eller hvis man ønsker en optimal binding til dentinen af den præparerede tand.

Glasionomerer er lette at applicere (som oftest i et lag, bulk), afbinder rimeligt hurtigt og er lette at polere efterfølgende. Hvis også der appliceres en coating (f.eks. Equia Coat fra GC) forbedres både glatheden og æstetikken, men også slid- og trykstyrken øges.



## Case:

67-årig mandlig patient. Profund caries læsion -7<sup>4</sup> og -8<sup>2</sup>. (Fig. 1)  
-7 behandles med en ny bro, eftersom den gamle var slidt.  
-8 er et oplagt tilfælde at behandle med den nye hybrid glasionomer Equia Forte fra GC, i stedet for en komposit-fyldning. Dette begrundes i den vanskelige position, hvor det er svært at tørlægge sufficient. Denne patient har ydermere en meget stor og livlig tunge, som vanskeliggør behandlingen.



Fig. 1 Bitewing pre-operativt

-7 ren-ekscaveres og der lægges Fuji II LC fra GC på de mest profunde områder (appliceres efter forskrifterne og lyshærdes). Herefter præpareres til ny bro. Der tages et konventionelt aftryk og der fremstilles en 3-leddet bro. (Fig.5)

Distalt på -8 ses kronisk, inaktivt caries, som lades urørt. Efter endt ekskavering af -8 (Fig.2), hvor al tidligere amalgam og caries er fjernet, anlægges matrice.

Der benyttes et pre-kontureret matricebånd fra Top Dent i en klassisk Nyström matriceholder, samt en orange trækile fra Kerr. Dette giver, ifølge de nye "golden standards", et optimalt kontaktpunkt og anbefales også af GC, når man anvender Equia Forte til klasse II-fyldninger.

Efter matrice-anlæg og kile, giver sug og vatrulle en tilstrækkelig fugt-kontrol. Der anvendtes Dentin Conditioner fra GC, ifølge brugsanvisningen, inden tanden fyldtes i et lag med Equia Forte. Der presses efterfølgende med en microbrush på fyldningen for at opnå en god binding til dentinen. (Fig.3)

Efter 2½ min, initial afbindingstid, fjernes matricen.

Fig. 2 Efter præparation

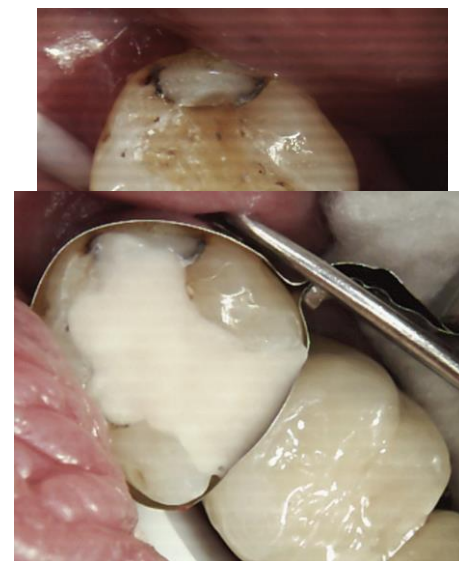


Fig. 3 Efter applicering af Equia Forte

Overskydende fyldningsmateriale poleres væk og resten af fyldningen poleres med en fin rød diamant og Sof-Lex skiver.

Som endelig finishering lægges et tyndt lag Equia Coat på fyldningsoverfladen, ifølge brugsanvisningen og lyshærdes i 20 sekunder. Dette gør fyldningen mere slidresistent, men giver også samtidig mere glathed og æstetik til fyldningen. (Fig.4)  
Kontaktpunktet mod -7 tjekkes med tandtråd, med et godt resultat.

Fyldningsproceduren var enkel og røntgen viser efterfølgende en virkelig god form og adaption. (Fig.5) Fyldningen kan synes meget lys på billederne, men passer fint i farven til den ny-cementerede bro (Fig.6)



Fig. 5 Bitewing efter behandling

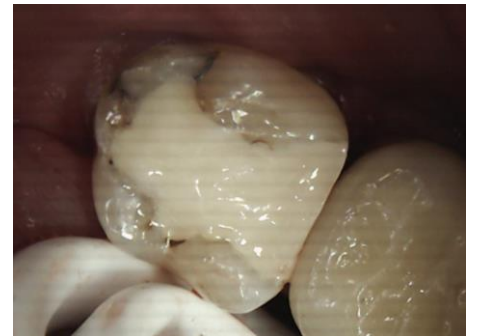


Fig. 4 Efter polering og coating med Equia Coat

**Billede af bro og fyldning post-operativt**

Fig. 6 Klinisk foto efter XX måneder