

Esperitise™ magazine

NORDISK UTGAVE 2014



FOKUS PÅ INDIREKTE LØSNINGER

Hele prosedyren rundt det å restaurere en tann med fast protetikkk krever at alle valgte materialer "spiller sammen" for å kunne gi deg og dine pasienter et tilfredsstillende resultat.

Selv om det i disse dager er mye fokus på digitalisering av avtrykk, foretrekker fremdeles de fleste tannleger å benytte den konvensjonelle metoden.

3M ESPE fortsetter å utvikle nye produkter, både innenfor det digitale så vel som det konvensjonelle området, og i denne utgaven er fokus rettet mot nylig lanserte materialer for konvensjonell avtrykkstaging til fast protetikkk.

På de følgende sidene beskriver tre av dine nordiske kolleger hvert sitt kasus på veien frem til en ferdig indirekte restaurering.



3M ESPE



En kasusbeskrivelse av tannlege Nicolai Yde, København, Danmark

Klinisk kasus Imprint™ 4 og Lava krone i hel zirkoniumdioksid

Kvinnelig pasient som i noen tid har hatt smerter i høyre side av overkjeven. I tann 16 ligger en gammel komposittfylling okklusalt – palatinalt. Det er en infraksjon i komposittfyllingen forårsaket av suprakontakt, og karies er diagnostisert mesialt. Beslutningen om å lage en helkeramisk krone i

zirkoniumdioksid (monolitisk) ble tatt p.g.a. et meget hardt bitt og lav klinisk kronehøyde. Med en monolitisk krone i zirkoniumdioksid kan man preparere minimalt, men samtidig oppnå høy styrke og god estetikk uten helt eller partielt dekke av porselen.

2



1. Komposittfylling i tann 16 er korrigert til normal okklusjon. Situasjon før behandling. Etter fjerning av gammel kompositt og ekskavering av karies mesialt, blir infraksjonen i bunnen av kaviteten godt synlig på ¾ av tannen. Pasienten har blitt informert om stor risiko for endobehandling.



2. Preliminæravtrykk for fremstilling av provisorium.



3. Preparering for helkeramisk krone.



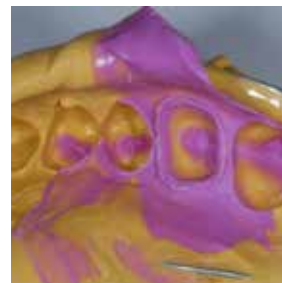
4. Provisorium i Protemp 4, farge A2



5. Etter to uker med provisorium fjernes dette og retraksjonstråd pakkes fulgt av 3M ESPE Retraction Paste.



6. Pastaen spyles bort og prepareringen lufttørres. Tråden blir liggende i sulcus. Åpen og tørr sulcus klar for avtrykkstagning.



7. Avtrykk tatt med hurtigstivnende Imprint™ 4 Penta™ Super Quick Heavy og Imprint™ 4 Super Quick Light.



8. Bittregistrering med Imprint™ 4 Bite.



9. Antagonistavtrykk med Imprint™ 4 Preliminary – et alternativ til alginat.



10. Lava™ krone i hel-zirkoniumdioksid in situ sementert med RelyX™ Ultimate.



En kasusbeskrivelse av tannlege Martin Hoftvedt, Oslo

”Fra preparering til ferdig krone i zirkoniumdioksid med påbrent porselen”

Pasienten er en 51 år gammel mann. Tannsettet er slitt med en del fyllinger. Indikasjon for behandling: Tann 14 har palatinal kuspfraktur og en gammel/slitt gjenstående MOD komposittfylling.



1. Initial situasjon. Kuspfraktur palatinalt. Kuspen bygges opp i Red Boxing Wax fra Kerr, og det tas avtrykk med et putty-materiale for fremstilling av provisorium.



2. Approssimal-cut gjøres med Horico TFG 111 012, okklusal reduksjon med Horico TFG 198 025, finpreparering og chamfer med Horico AuFG 289C 012 og til avrunding av kanter benyttes Horico "amerikansk fotball" AuFG 257C 023.



3. Tann 14 ferdig preparert. Bittindex tas i Imprint 4 Bite, et nytt og stabilt materiale basert på a-silikon



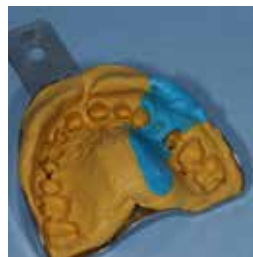
4. Til retraksjon og hemostase anvendes 3M ESPE Astringent Retraction Paste, et materiale jeg har mye erfaring med og som retraherer gingiva godt og gir ren og tørr overflate på bløtvevet etter 2 min. virketid, normalt uten blødning. Materialet spyles bort med vann. Dersom en blødning skulle oppstå gjentas prosedyren.



5. Tannen er nå klar for avtrykk.



6. Som avtrykksmateriale har jeg valgt 3M ESPE's Imprint 4 Heavy Body og Light Body i Super Quick versjon. Dette er et a-silikon basert materiale med meget kort intraoral herdetid (1:15) og som tolererer fukt godt.



7. Ferdig avtrykk.



8. Provisorium fremstilles i Protemp 4 fra 3M ESPE og sementeres med RelyX Temp NE, en eugenolfri temporær sement fra samme produsent. Bildet er tatt før sementoverskuddet er fjernet fra kronen.



9. Avtrykket sendes til Proteket A/S i Oslo for fremstilling av en Lava Plus zirkoniumdioksid kappe med påbrent porselen.



10. Passformen kontrolleres med Fit Checker™ (GC).



11. 3M ESPE's anbefaling når det gjelder sementering av zirkoniumdioksid er RelyX Unicem. Den preparerte tannen skal ikke ha noen annen forbehandling enn en pimpstenspus. Etter bortspyling av pimpsten og forsiktig blåsning, fuktes tannen lett ved hjelp av vann på en bomulls-pellet e. l. så den får en blank, ikke våt, overflate.



12. Kronen fylles med RelyX Unicem, trykkes godt på plass og sementoverskuddet punktherdes i 2 sek. fra alle sider for enkel fjerning av overskudd. Det er en fordel om kronen kan holdes under trykk under hele herdingen.



13. Kronen ferdig sementert. Med tanke på videre behandling ønsket pasienten allerede fra begynnelsen en krone som var en anelse lysere enn resttannsettet, og han var meget fornøyd med resultatet.

En kasusbeskrivelse av tannlege Eino Ignatius, spesialist i oral og maxillofasial protetikk, Seinäjoki, Finland

Klinisk kasus med Imprint 4 – Finland



Pasienten er en 35 år gammel mann som lider av hypodontia der tennene 14, 24 og 34 mangler. Han vil verken ha kjeveortopedisk- eller implantatbehandling. Vi ble enige om å utføre diastemisk

okklusjon ved hjelp av konservativ protetikk. Før behandling ble det utført en diagnostisk oppvok-sing, og pasienten aksepterte deretter behan-dlingsplanen.

4



1. Initial situasjon



2. Initial situasjon



3. Ferdig preparert



4. Frillegging av prepareringsgrensen ved hjelp av 3M ESPE Astrigent Retraction Paste



5. Avtrykket tas med 3M ESPE Imprint 4 Super Quick Regular Light Body og Super Quick Heavy Body



6. Ferdig avtrykk



7. Bittregistrering i 3M ESPE Imprint 4 Bite a-silikon bittregistreringsmateriale



8. Provisorium fremstilles i 3M ESPE Protemp 4



9. Provisorium på plass



10. Restaureringene fremstilles i litium disilicate (e.Max, Ivoclar) og sementeres med 3M ESPE RelyX Unicem



11. Kronene ferdig sementert



12. Kronene ferdig sementert

3M ESPE

3M Norge AS, 3M ESPE
Postboks 100, 2026 Skjetten
Telefon 06384
www.3MESPE.no

You + 3M ESPE =
New ideas for dentistry

3M, ESPE, Espertise, Imprint, Lava, Penta og RelyX er varemerker som tilhører 3M Company eller 3M Deutschland GmbH. Brukes under lisens i Canada.
© 2014 3M. All rights reserved.